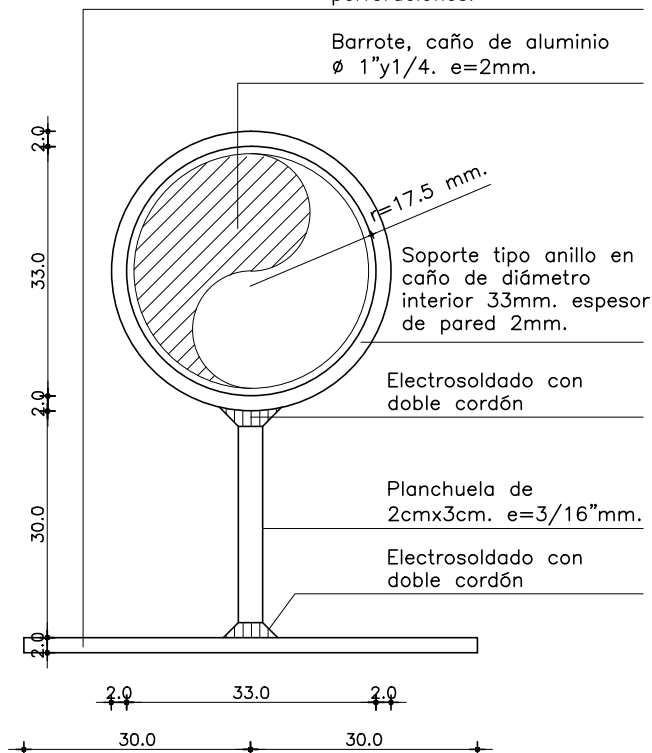


SOPORTE PARA CORTINADO S1

Aro de fijación con $\varnothing 6\text{cm}$.
Planchuela $e=2\text{mm}$. c/3
perforaciones.

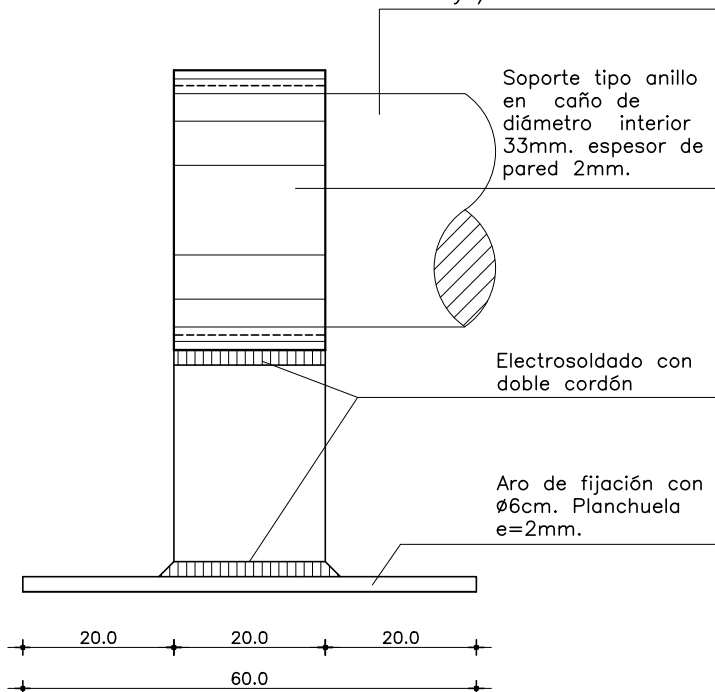
Barrote, caño de aluminio
 $\varnothing 1\frac{1}{4}$. $e=2\text{mm}$.



VISTA FRONTAL

Barrote, caño de aluminio
 $\varnothing 1\frac{1}{4}$. $e=1.5\text{mm}$.

Soporte tipo anillo
en caño de
diámetro interior
33mm. espesor de
pared 2mm.



VISTA LATERAL

NOTA:

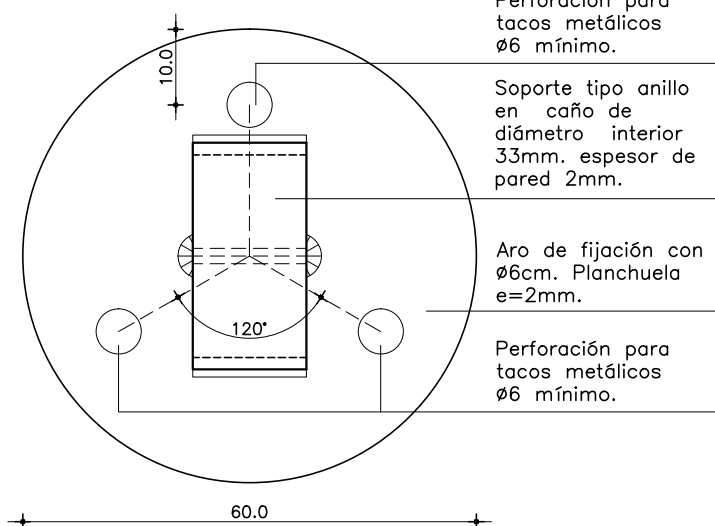
SE REFIERE A UN SOPORTE PARA CORTINADOS
(TELA RÚSTICA O BLACKOUT) CON BARROTE
DE ALUMINIO $1\frac{1}{4}$ $e=15\text{mm}$.

Perforación para
tacos metálicos
 $\varnothing 6$ mínimo.

Soporte tipo anillo
en caño de
diámetro interior
33mm. espesor de
pared 2mm.

Aro de fijación con
 $\varnothing 6\text{cm}$. Planchuela
 $e=2\text{mm}$.

Perforación para
tacos metálicos
 $\varnothing 6$ mínimo.



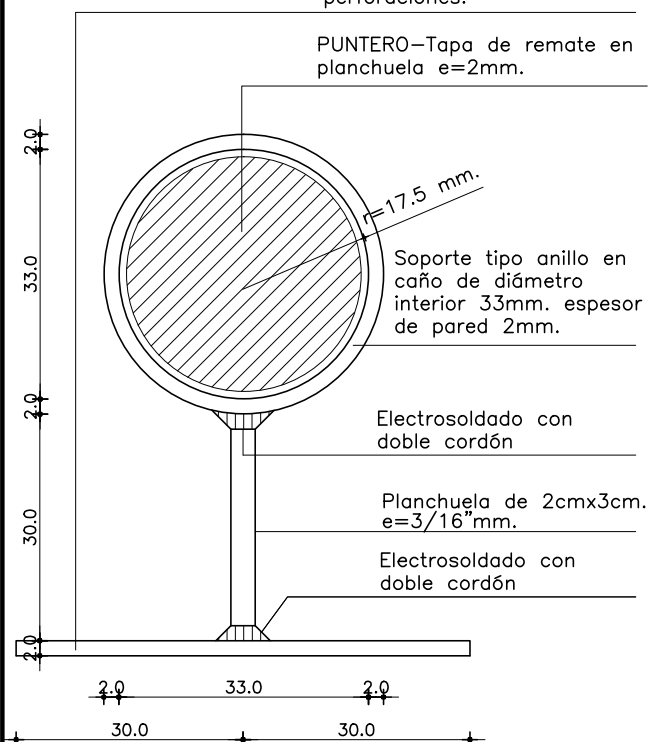
PLANTA

ESPECIFICACIONES	VER EN ESTA PLANILLA.	ESCALA 1/1
TERMINACION	PINTURA AL HORNO COLOR GRIS METALIZADO MICROTTEXTURADO	
OBSERVACIONES	SE DEBERA PREVER AMURE CON TACOS METALICOS SOBRE ESTRUCTURA DE HORMIGON ARMADO. SE DEBERA TOMAR ESPECIAL CUIDADO EN LA TERMINACION DEL H.VISTO DE LAS SUPERFICIES. EN CASO DE ROTURAS EN EL HORMIGON VISTO, SERA DE CARGO DE LA EMPRESA REALIZAR LAS REPARACIONES NECESARIAS.	

PUNTERO PARA CORTINADO S2

Aro de fijación con $\varnothing 6\text{cm}$.
Planchuela $e=2\text{mm}$. c/3 perforaciones.

PUNTERO-Tapa de remate en planchuela $e=2\text{mm}$.



VISTA FRONTAL

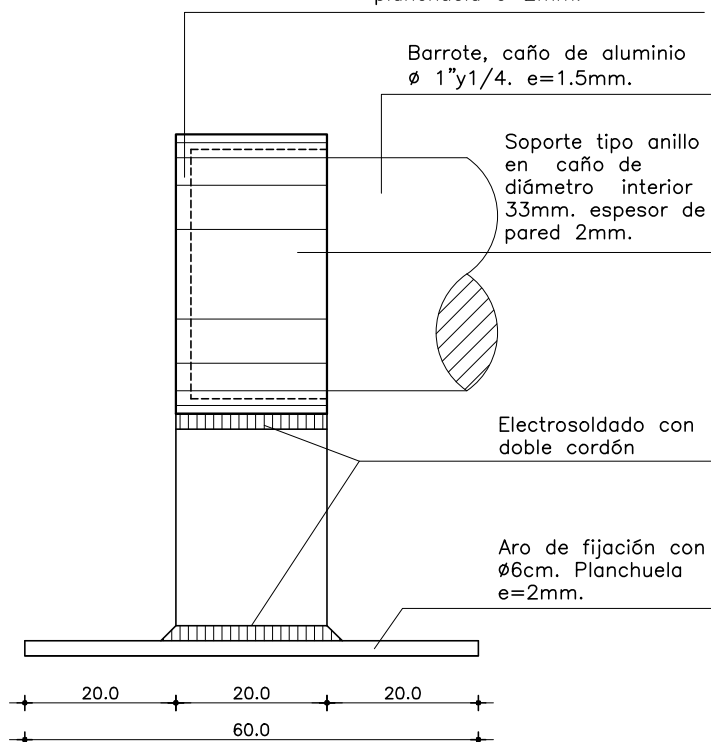
PUNTERO-Tapa de remate en planchuela $e=2\text{mm}$.

Barrote, caño de aluminio $\varnothing 1\frac{1}{4}$. $e=1.5\text{mm}$.

Soporte tipo anillo en caño de diámetro interior 33mm. espesor de pared 2mm.

Electrosoldado con doble cordón

Aro de fijación con $\varnothing 6\text{cm}$. Planchuela $e=2\text{mm}$.



VISTA LATERAL

NOTA:

SE REFIERE A UN SOPORTE PARA CORTINADOS (TELA RÚSTICA O BLACKOUT) CON BARROTE DE ALUMINIO $1\frac{1}{4}$ $e=15\text{mm}$.

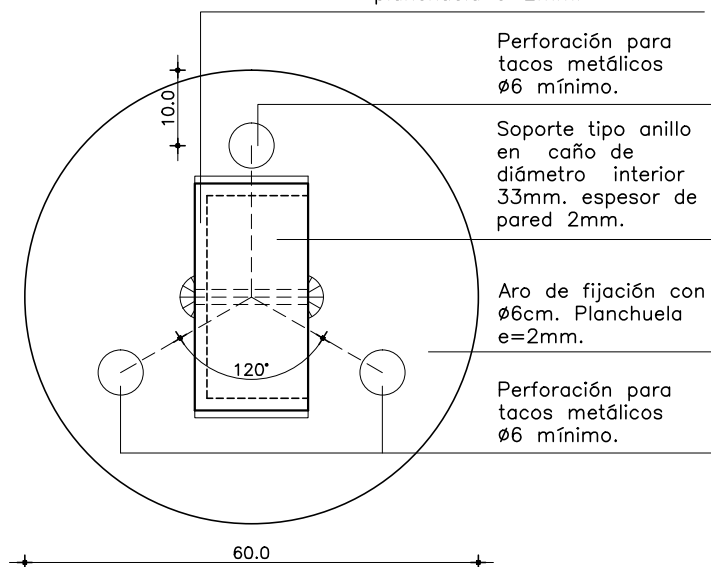
PUNTERO-Tapa de remate en planchuela $e=2\text{mm}$.

Perforación para tacos metálicos $\varnothing 6$ mínimo.

Soporte tipo anillo en caño de diámetro interior 33mm. espesor de pared 2mm.

Aro de fijación con $\varnothing 6\text{cm}$. Planchuela $e=2\text{mm}$.

Perforación para tacos metálicos $\varnothing 6$ mínimo.



PLANTA

ESPECIFICACIONES	VER EN ESTA PLANILLA.	ESCALA 1/1
TERMINACION	PINTURA AL HORNO COLOR GRIS METALIZADO MICROTTEXTURADO	
OBSERVACIONES	SE DEBERA PREVER AMURE CON TACOS METALICOS SOBRE ESTRUCTURA DE HORMIGON ARMADO. SE DEBERA TOMAR ESPECIAL CUIDADO EN LA TERMINACION DEL H.VISTO DE LAS SUPERFICIES. EN CASO DE ROTURAS EN EL HORMIGON VISTO, SERA DE CARGO DE LA EMPRESA REALIZAR LAS REPARACIONES NECESARIAS.	